

# 肉眼病理學

---

游能凱 病理獸醫師

# 病理專科獸醫師甄審資格：

---

- 1) 中華民國獸醫病理學會會員。
- 2) 領有中華民國獸醫師證書。
- 3) 在中華民國獸醫病理學會認可之病理專科獸醫師訓練機構，經病理專科獸醫師之指導，累計二年（含）以上之病理實務訓練，經病理專科獸醫師簽署推薦者，得參加甄審。

# 考試科目

時間	科目	題型
09:00-10:20 80分鐘	一般病理學	選擇題 50題
10:40-12:00 80分鐘	系統病理學	選擇題 50題
13:20-14:40 80分鐘	肉眼診斷病理學	簡答題 40題
15:00-17:00 120分鐘	組織病理診斷學	簡答題 6題

# 考試範圍 & 參考書籍

---

- (1) 動物別以家畜牛、羊、馬、豬、犬、貓、禽類及實驗動物為主。
- (2) 書籍: Zachary JF *et. al.* Pathologic Basis of Veterinary Disease 5<sup>th</sup> ed (2012) ; Jubbet. Al. Pathology of Domestic Animal 6<sup>th</sup> ed (2016) ; 李崇道著獸醫病理學第四版。
- (3) 圖譜: 養豬科學研究所出版King 等著之 An Atlas of General Veterinary Pathology I and II、本會歷年出版之圖譜。
- (4) 網頁或線上病理資料：CSVP以及CP 網頁，實驗動物類：Proliferative and Nonproliferative Lesions of the Rat and Mouse, goRENI, <http://www.goreni.org>，其他建議網頁。



# 病理專科獸醫師

---

- 病理專科獸醫師對未來工作有什麼幫助？
- 病理獸醫師在工作上扮演的角色？
- 如何準備病理專科獸醫師甄審？

# 病理專科獸醫師對未來工作有什麼幫助？

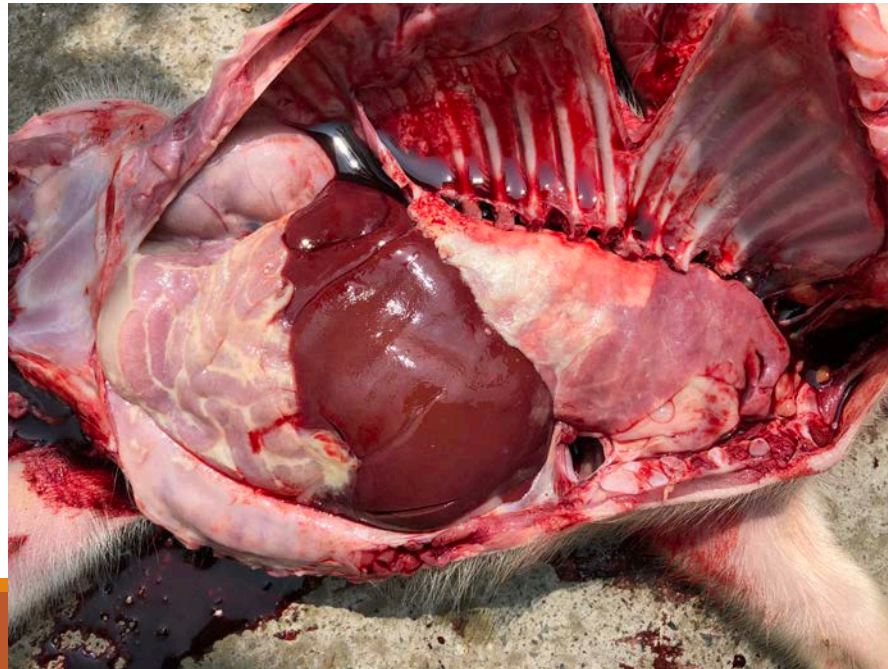
- 為什麼要考病理獸醫師？工作有加薪嗎？



# 病理獸醫師在疾病診斷上扮演的角色？

- 後勤單位

- 負責範疇：屍體解剖.組織病理.細胞學檢查



# 如何準備病理專科獸醫師甄審？

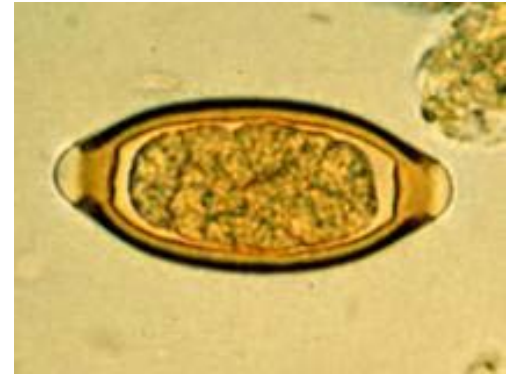
---

- 病例多接，有好沒壞。
- 經驗累積越多，分數越高。
- 肉眼診斷病理學-傳染病.經典病灶。



# 肉眼診斷病理學

- 動物別以家畜牛、羊、馬、豬、犬、貓、禽類及實驗動物為主。
- 先以動物別再區分系統別進行準備



動物別	系統	病原	疾病	臨床症狀	肉眼病變
豬	呼吸系統	細菌	A P P	流鼻血	出血性肺炎
	消化系統	細菌	豬赤痢	血樣下痢	大腸黏膜充出血
	消化系統	寄生蟲性	鞭蟲感染症	血痢、蒼白	糞檢：啤酒桶樣蟲卵

營養性：  
軟骨病  
維他命 B 缺乏

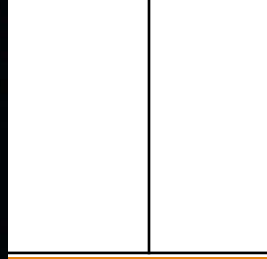


細菌性：  
葡萄球菌  
大腸桿菌  
\* 黴漿菌

代謝性：  
痛風

病毒性：  
里奧病毒  
馬立克病毒







## 哺乳豬

早發性大腸桿菌  
梭菌性腸炎  
球蟲感染  
豬流行性下痢



## 保育豬

沙氏桿菌症  
離乳下痢症候群



## 肥育豬

豬赤痢  
增生性回腸炎







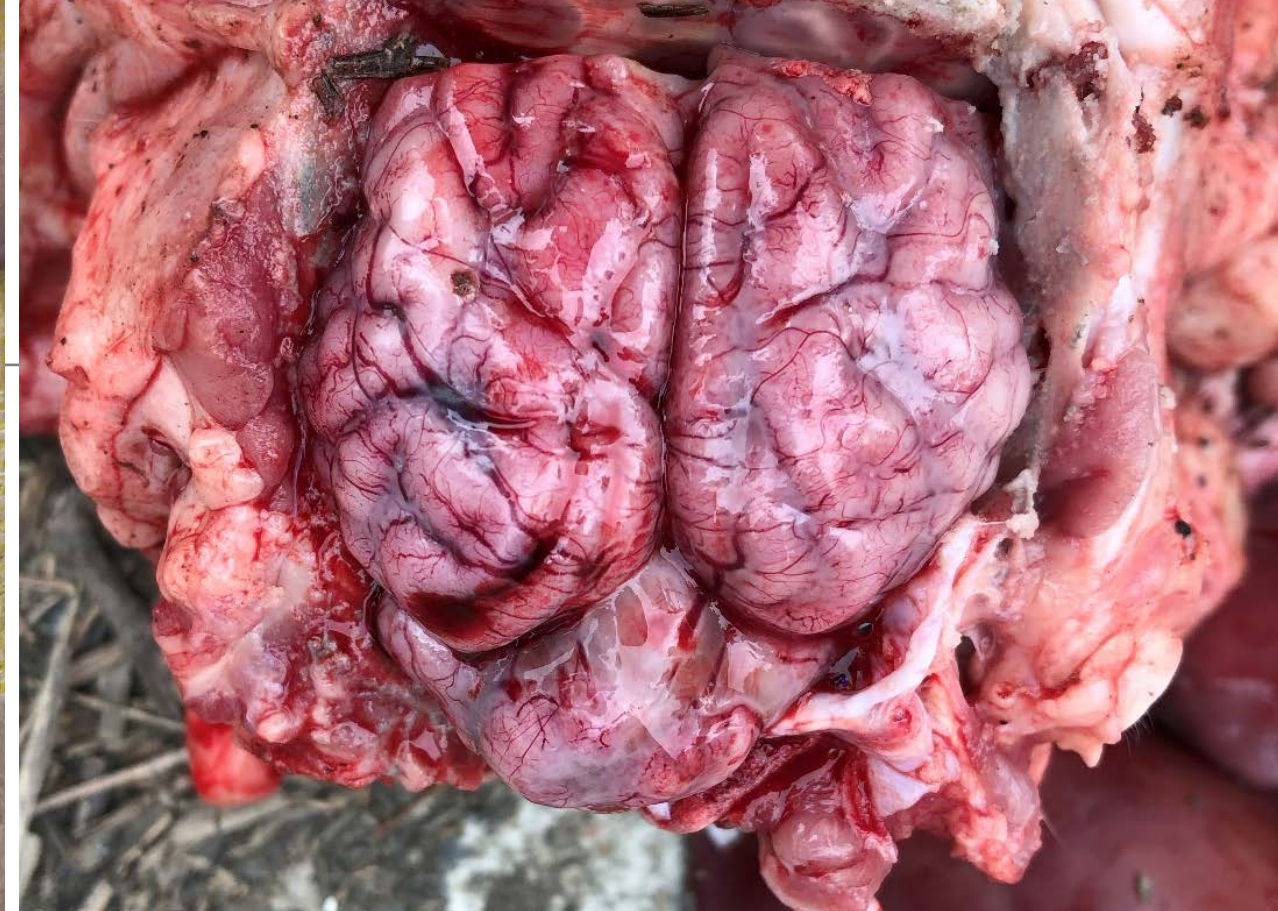
你的診斷？





你的診斷？





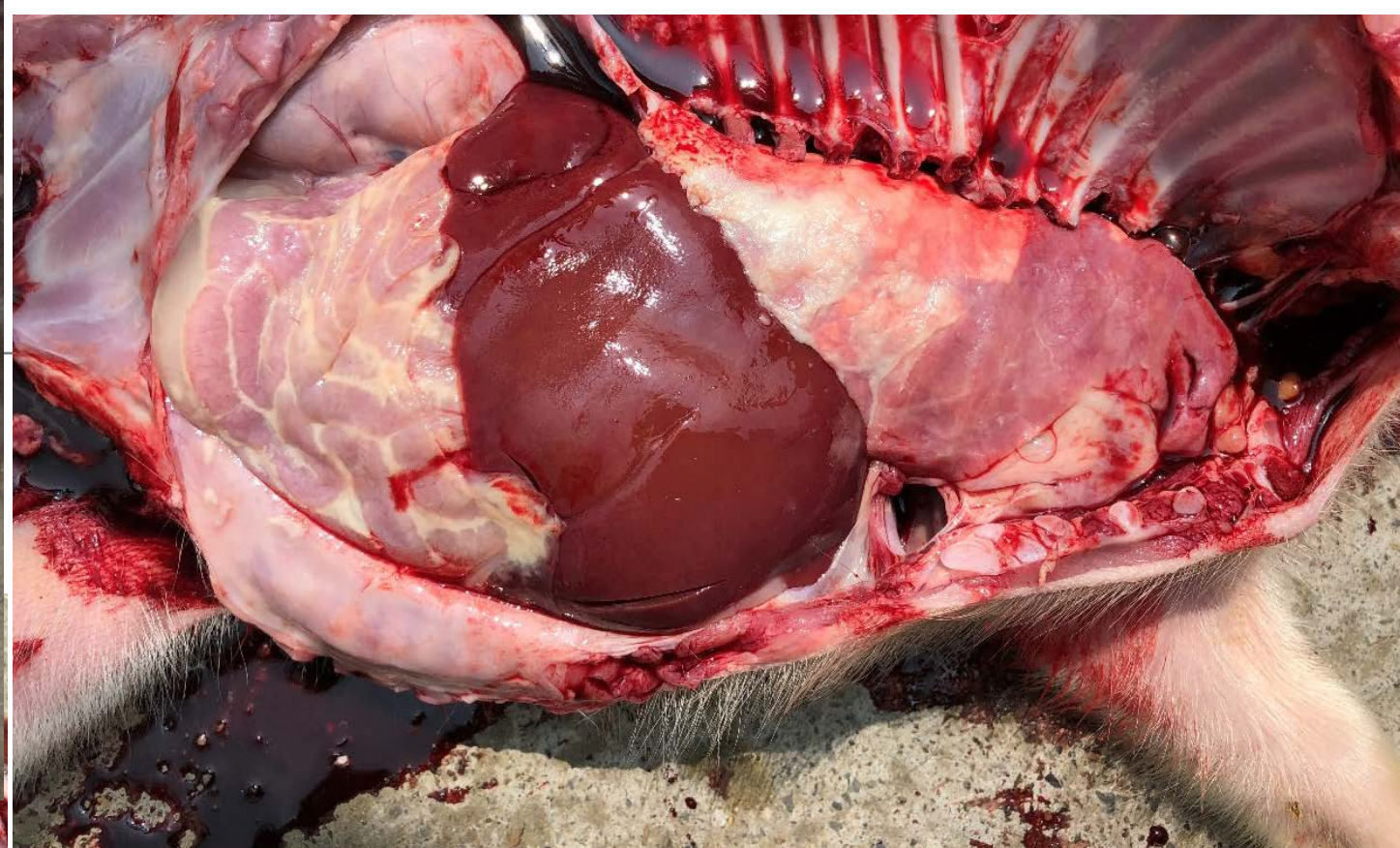
你的診斷？





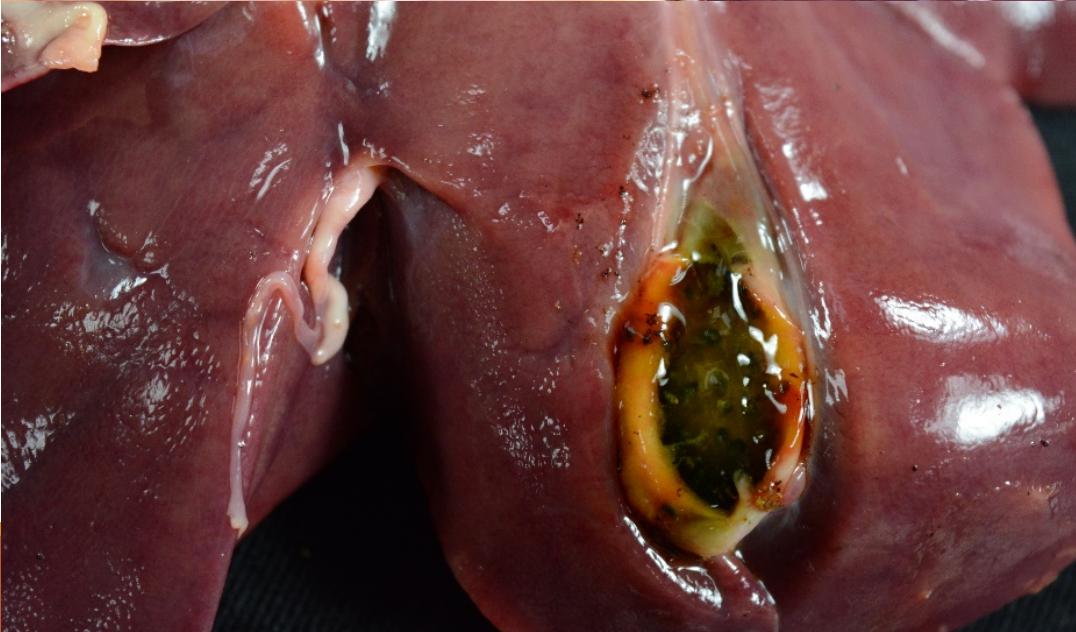
你的診斷？





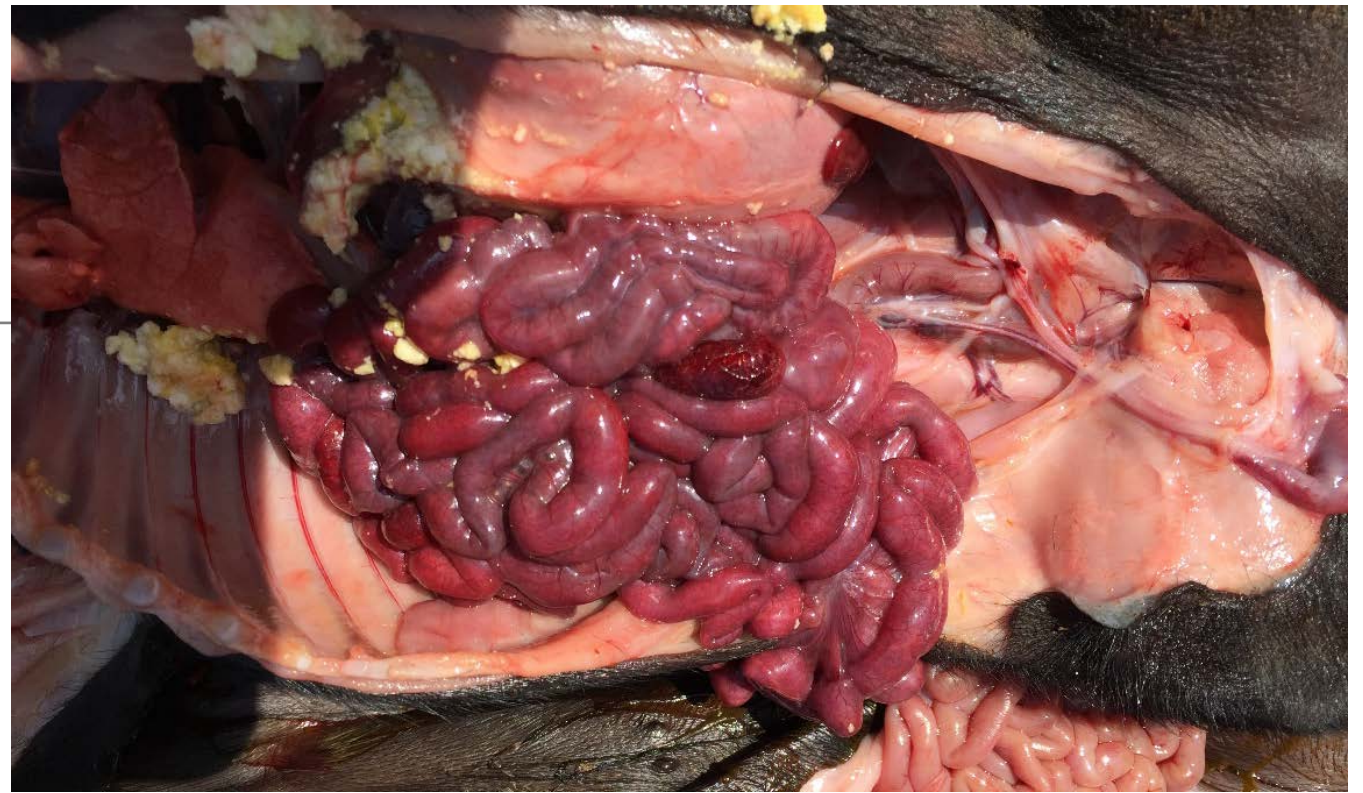
你的診斷？





你的診斷？





你的診斷？





你的診斷?





你的診斷？





你的診斷？



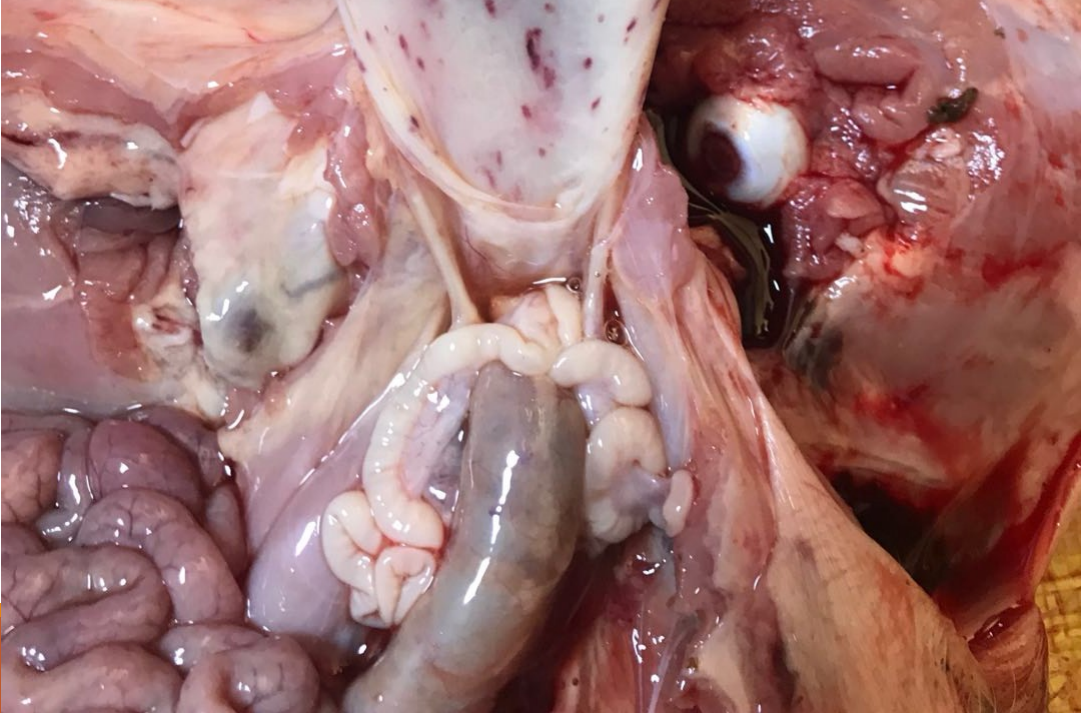


你的診斷？





蘇冠軒 獸醫師提供

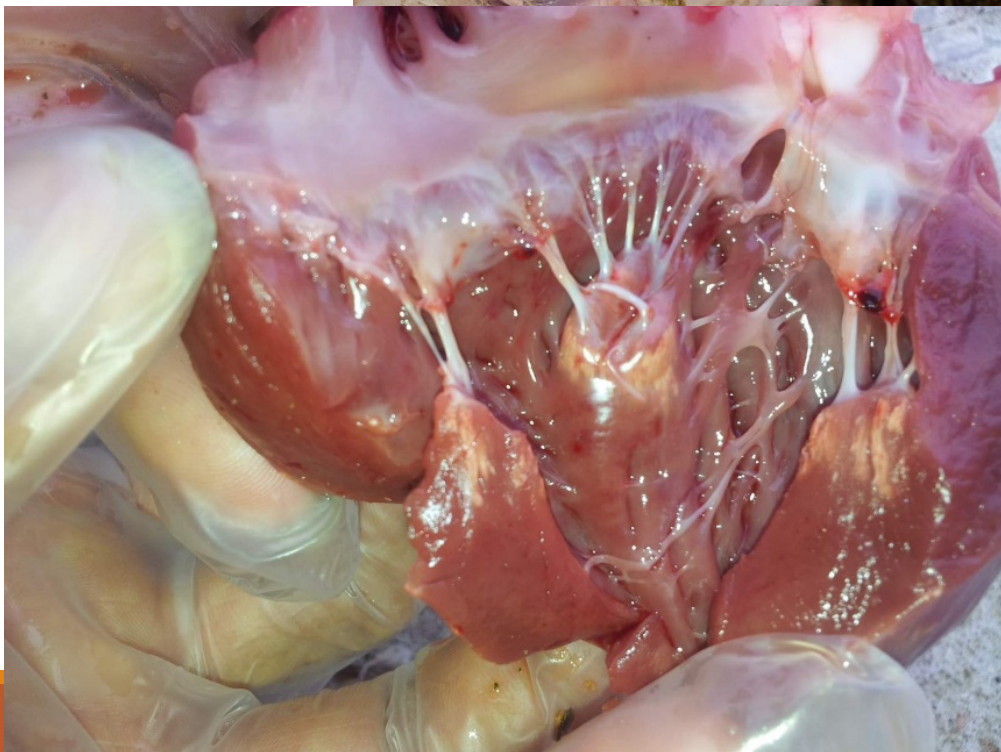


# 你的診斷？





蘇冠軒 獸醫師提供



# 你的診斷？





感謝各位的聆聽